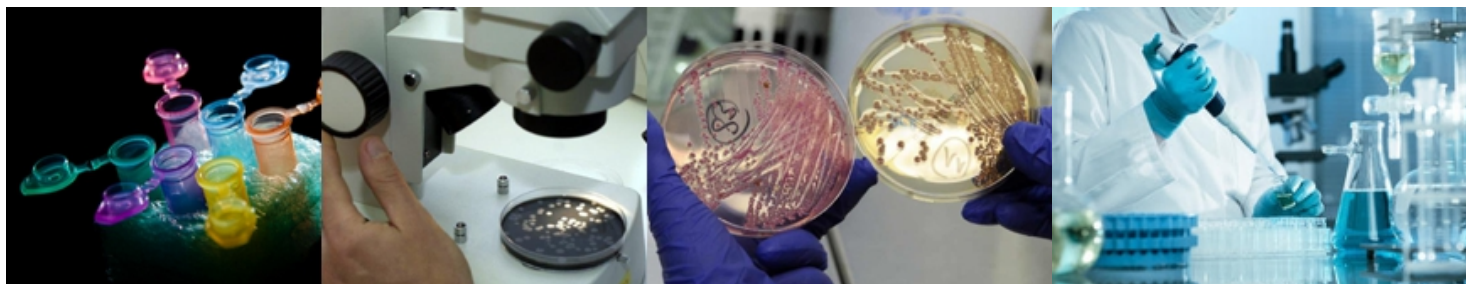


BIENVENUE en Sciences et Techniques de Laboratoire Spé. BIOTECHNOLOGIES



Liste de matériels STL

Matériels obligatoires

- une blouse de laboratoire en coton blanc manches longues marquée au nom de l'élève
- un marqueur permanent (Ex : marque STABILO – pointe S ou M)
- une montre analogique avec aiguilles dont trotteuse ou une montre digitale (lecture des secondes possibles)
- une paire de chaussures fermées
- un porte-vue (environ 80 à 100 vues)
- une calculatrice (celle demandée par le professeur de mathématiques)
- règle graduée, crayon de couleurs, crayon à papier, gomme

Matériels facultatifs

- une deuxième blouse de laboratoire en coton blanc manches longues
- une paire de lunettes de protection marquée au nom de l'élève (Pas obligatoire car nous disposons de lunettes de prêt)

Info : nous disposons de blouses « perdues » que nous pouvons donner aux élèves qui ne pourraient pas s'en procurer.